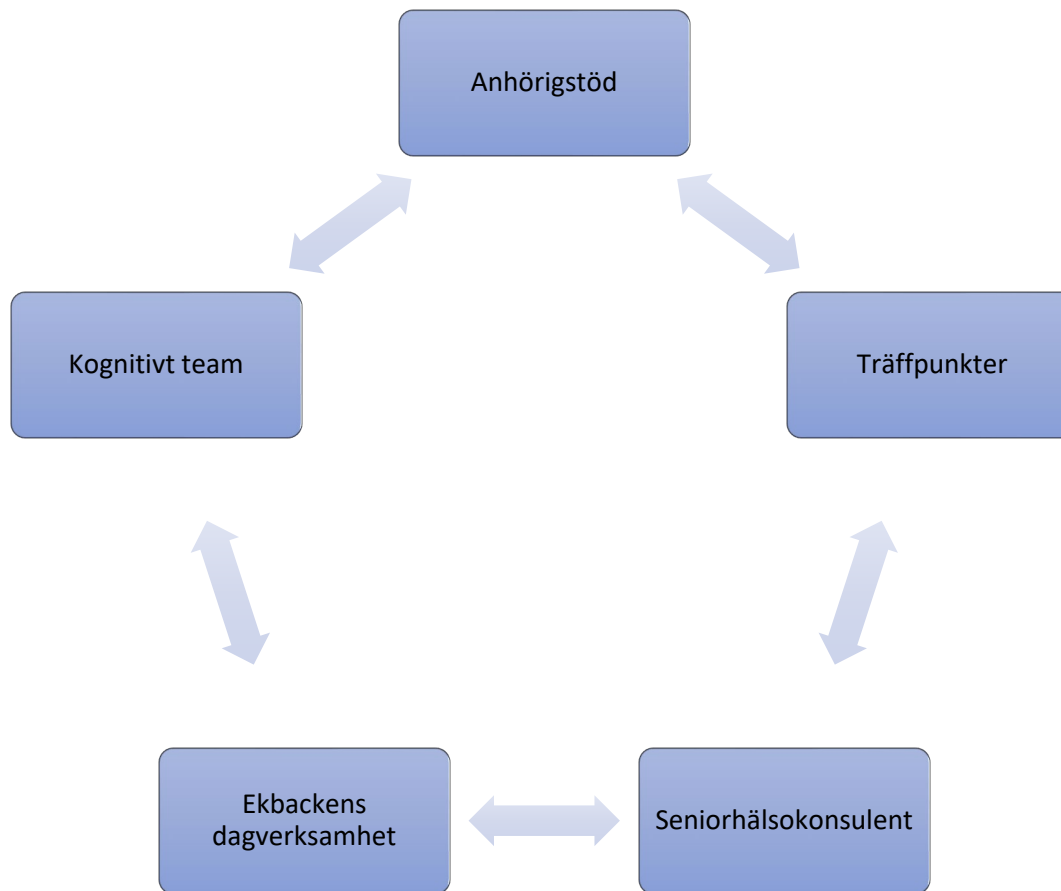


Hälsofrämjande och förebyggande enheten

- uppdrag att arbeta proaktivt för seniorer och anhörigas hälsa.

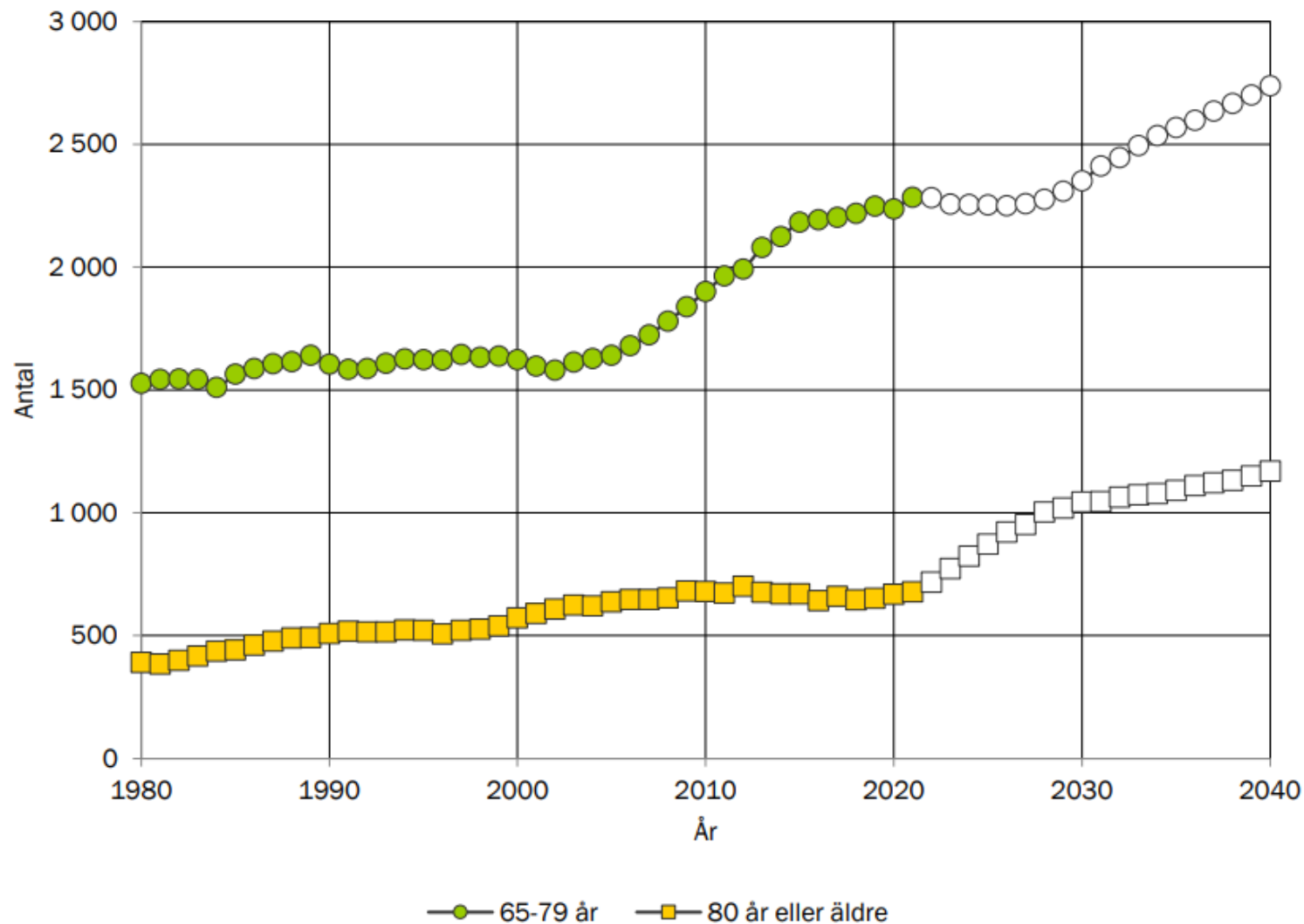



UTVECKLING AV ANTALET ÄLDRE

Historisk utveckling av antalet äldre i åldrarna 65 år och uppåt 1980-2021 samt prognostiserat antal 2022-2040.

Under en längre tid framöver kommer antalet äldre i landets kommuner att öka. Orsaken är dels att den stora 40-talist generationen uppnått pensionsåldern fullt ut, dels att medellivslängden ökar och att de äldre lever längre än tidigare. Den närmaste framtiden medför främst en ökning i åldersgruppen 80 år eller äldre där 40-taliserna snart börjar träda in.

ANTAL ÄLDRE I BJUVS KOMMUN 1980-2040



A man wearing a dark hat, glasses, and a long coat is looking towards the right. In the background, there is a wooden signpost with two signs that say "BEST HOME". The scene is outdoors with a blurred background.

Hur kan verksamheten arbeta för att på bästa sätt minska framtida behov av individuella insatser?

- Hälsosamt åldrande _____
- Ett förebyggande perspektiv
- Samhällsnivå
- Gruppnivå
- Individnivå
- Rätt stöd till rätt person

Påverkan:

- Äldreomsorgslag
- Socialtjänstlag



Anhörigstöd

Omsorg i Bjuv

Varför ska vi jobba med anhörigstöd?

Den 1 juli 2009 fick kommunerna, enligt socialtjänstlagen, en lagstadgad skyldighet att erbjuda anhöriga stöd.

1,3 miljoner personer i vuxen ålder stödjer en närstående

”Socialnämnden ska erbjuda stöd för att underlätta för de personer som vårdar en närstående, som är långvarigt sjuk eller äldre eller som stödjer en närstående som har funktionshinder.

5 KAP. 10 § SOL

Hur kan vi erbjuda den hjälp anhöriga behöver och vill ha?

- Genom att se behovet
- Att lyssna och visa empati
- Att ha en levande dialog med anhöriga
- Uppmuntra till samtal
- Tillvarata den anhöriges kunskap
- Bygga upp en förtroendefull relation
- Fråga hur den anhöriga vill ha det



Syfte med anhörigstödet

Vi vill minska anhörigas fysiska och psykiska belastning, förbättra deras livssituation och minska risken för ohälsa





Träffpunkter



Omsorg i Bjuv

Våra träffpunkter idag Solträffen och Solskenet



Är du senior i Bjuvs kommun? Välkommen till Solträffen i Bjuv.

NOVEMBER 2022

Måndagar

Varje måndag klockan 13.30

Canasta med Lasse J. Välkommen hit att spela med oss. Fika serveras.

Tisdagar

Varje tisdag klockan 10.30

Ulla-Stinas Sittyoga. Lättgympa och yoga

1/11 klockan 13.30

Apoteket kommer och informerar.

8/11 klockan 13.30

Information om hjälpmedel av kommunens Rehab-personal

15/11 klockan 13.30

Ostprovning. Föranmälan. Kostnad: 80 kronor

22/11 klockan 13.30

Julpyntning på Solträffen. Ta med dig en tomte.

Onsdagar

Varje onsdag klockan 10.00

Promenad. Samling utanför Solträffen. Vi avslutar med gemensam frukost.

23/11 och 30/11 klockan 9.30-10.15

Sittgympa till modern, medryckande musik tillsammans med en klass från Brogårdsskolan

Varannan onsdag klockan 13.30

9/11, 23/11

Hobby- och Fysellträff

Torsdagar

17/11 klockan 10.30

Novellcirkelträff med Biblioteket



Är du senior i Bjuvs kommun?
Välkommen till Solskenet i Billesholm.

OKTOBER 2022

Onsdagar

5/10 klockan 13.30

Vi åker på utflykt till Rönnehill Gårdsbutik i Norra Vram. Samling utanför Skeneholmssalen

kl. 13.00.

12/10 klockan 13.30

Sittgympa till svängig musik. Testa Sittande tabata! Fika serveras.



19/10 klockan 13.30

Din trygghet. Hemberedskap. Helen från Civilförsvaret informerar. Fika serveras.

26/10 klockan 13.30

Seniorkurs. Digitala tjänster med Ekeby sparbank. Fika serveras.

Fika för 25 kronor gången. Köp gärna ett Fikakort: 10 fikor för 200 kronor.

Samarbete och Volontärer

Studieförbundet vuxenskolan	Medborgarskolan	Biblioteken i Bjuv
Brogårdaskolan	Civilförsvarsförbundet	Apoteksgruppen
Rehabteamet i Omsorg i Bjuv	LSS-verksamheten i Bjuv	PRO Bjuv
Svenska kyrkan	SPF	Räddningstjänsten Nordväst
Unga drömmar	Bjuvs tennisklubb	Gym 24



Seniorhälsokonsulent

Omsorg i Bjuv

Seniorhälsokonsulent

Uppdraget - är att arbeta proaktivt för seniorers hälsa. En stor del i detta arbete är att skapa möjligheter för att främja ett gott och självständigt liv och öka den enskildes delaktighet och inflytande.



Hälsosamtal

Utvärdering av hälsosamtal
pågår, klar 1/4 2023



Hälsoträff



Seniorhälsoskola??



Sittyoga på Solträffen

Tisdagar klockan 10.30

Ulla-Stina leder oss i övningarna. Vi tränar rörlighet, styrka med gummiband, balans och sinnesro.



Ingen föränmälan behövs.

Hjärtligt välkommen!



Välkommen till Solskenet i Billesholm.

DECEMBER 2022

Onsdagar

7/12 klockan 13.30

Vi firar Nobeldagen tillsammans. (ta gärna på dig en valfri hatt)
Det blir även en liten frågesport på "Tema Nobel"

14/12 klockan 13.30

Lucia. Vi får besök av Sagogrottans förskola.

21/12 klockan 13.30

Julmys| med julklappsbyte och en liten julsmörgås och fika
pris: 50 kr(föränmälan)
(ta med egen dryck och en julklapp för 50:-)

28/12 klockan 13.30

Glitter-Bingo

Välkommen att prova LINEDANCE

Torsdagar kl. 13.30 skakar vi loss på Solträffen.
Dansa eller bara njut av musiken.



Vid frågor kontakta:
Anneli 042/458 51 26

Torsdagar

1/12 klockan 13.30

IT-Cafe. Biblioteket lär ut hur du skaffar och använder Instagram.

15/12 klockan 10.30
klockan 13.30

Novellcirkelträff med Biblioteket.
Julshow med Thommy Underhållaren

22/12 klockan 13.30
2023

Besök av Job|skor.
Torsdagscafe med Ann-Christin

Fredagar

2/12 klockan 13.30

Gör dina egna julljus med Ylva Thälund. Kostnad 65 kronor.

9/12 klockan 13.30

Nobelfest. Föränmälan. Kostnad 60 kronor.

16/12 klockan 13.30

Julgodis med Ingrid Bondesson. Föränmälan senast 13/12. Kostnad 50 kronor

23/12 klockan 13.30

Julsmörgås och fika. Föränmälan senast 16/12. Kostnad 50 kronor

@halsoframjandeBjuv



Ekbackens dagverksamhet

- Vänder sig till personer med en demenssjukdom/kognitiv sjukdom och som bor i ordinärt boende.
- Här erbjuds möjlighet till en aktiv och meningsfull tillvaro tillsammans med andra.
- En viktig möjlighet till avlastning för anhöriga.
- Utveckling av verksamheten mot nationella riktlinjer för vård och omsorg vid demenssjukdom. Socialstyrelsen.





Barn på besök i dag





Kognitivt team

Uppstart 17/10



Omsorg i Bjuv

Multiprofessionellt team

Demenssjuvsköterska:

Ann-Charlott Johansson (demenssamordnare)

Specialistundersköterskor inom demens: (demensundersköterska)

Susanne Söderberg

Marika Norbeck

Gabriella Lindblad

Hasnie Selman

Biståndshandläggare :

Lejla Huseljic

Anhörigkonsulent:

Linda Sörensen

Enhetschef:

Marina Asplund



Statistik och kostnader

Hur många har en demenssjukdom? Ca 150 000, 47 miljoner.

En person var tredje sekund.

Prognos för antalet personer med demenssjukdom, år 2030: **75 miljoner.**

Var bor personer med demenssjukdom?

Ca **60 %** personer med demenssjukdom bor i egen bostad (lägenhet/villa)

Ca **40 %** bor på demensboende eller annat äldreboende (särskilt boende).

Vad kostar demenssjukdomar samhället?

- Det totala samhällskostnaderna för demenssjukdomar beräknas till närmare **62,9 miljarder kr** som är fördelade på:
- Kommuner (bl a särskilt boende, hemtjänst):
49,2 miljarder kr
- Informell vård (anhörigas obetalda vård):
10,6 miljarder kr
- Regioner (bl a läkemedel och läkarbesök):
2,9 miljarder kr

Källa: [Nationella riktlinjer: Vård och omsorg vid demenssjukdom, Socialstyrelsen \(2017\)](#)



Önskat läge:

Inom fem år ska Omsorg i Bjuv ha den bästa demensvården i Sverige.

Resurser:

Kognitivt team, team på enheterna, MAS och andra specialistfunktioner,

Stöd från verksamhetschef äldreomsorgen.

Aktiviteter:

Utbildning – kunskap/kompetens

Handledning – råd och stöd

Samverkan – kommun och region

Uppföljning – BPSD

Demensplan för Omsorg i Bjuv.



Teamet finns till för:

- **Personer som känner av ett sviktande minne** – hembesök med vägledning, råd och stöd, eller förmedla kontakt internt eller externt.
- **Anhörig till någon med sviktande minne** – anhörigstöd enskilt och i grupp. Föreläsningar och utbildningar.
- **Personal inom äldreomsorgen och LSS** – handledning och utbildning utefter nationella riktlinjer vid demenssjukdom, 2017.

Inkomna ärenden till kognitivt team

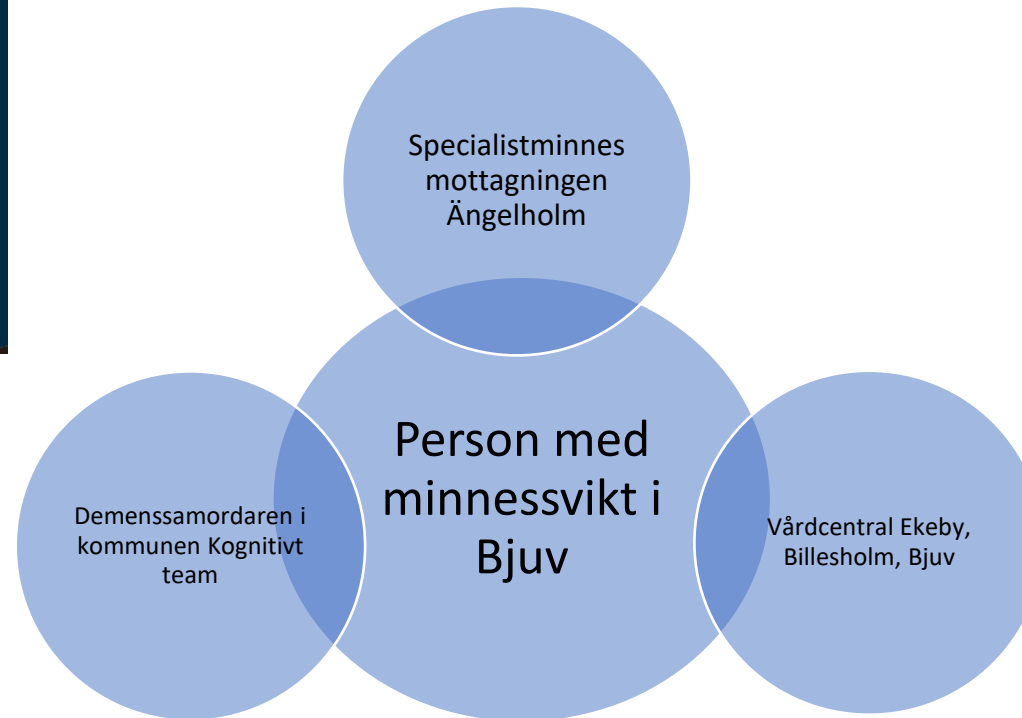
Datum:	Allmänheten	Anhörigkonsulent	Seniorhälsokonsulent	Minnesmottagningen	Vårdcentralen	Bistånd	Enhet Omsorg i Bjuv
221025	X						
221005				X			
221006				X			
221013		X					
221020			X			X	
221028							X
221115					X		
221115		X					
221115				X			
221115							
221121	X						
221122					X		
221128							X
221128	X						

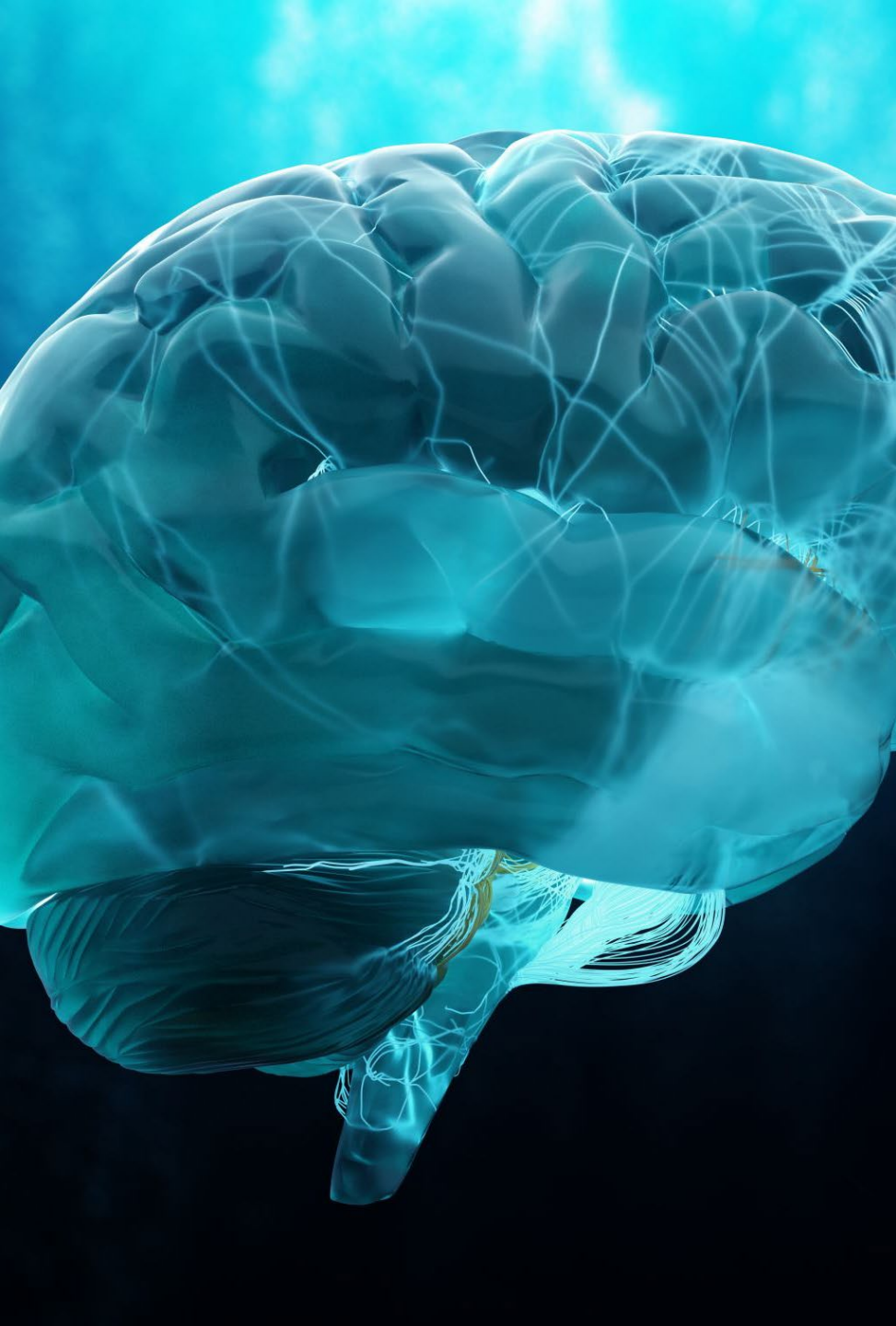
Skapa samverkan

Samverkansrutin för arbetsätt

- Samverkansparter
- Syftet
- Målgruppen
- Ansvarsfördelningen
- Kontaktvägar
- Uppföljning

Hur skapar vi samverkan?





Utbildningarnas innehåll

- Friska hjärnan anatomi/ fysiologi
- Vad är ett normalt åldrande/ Kogn svikt
- Utredning
- Demenssjukdomar o dess olika faser
- BPSD
- Farmakologi
- Hjälpmedel
- Nollvisionen
- Personcentrerad omvårdnad
- Bemötande
- Förebyggande åtgärder
- Anhörigstöd
- Jagstödjande förhållningsätt



Omsorg och stöd

Akut hjälp och telefonnummer

Anhörigstöd

Socialt och ekonomiskt stöd till vuxen

Socialt stöd och hjälp med funktionsnedsättning

Socialt stöd och omsorg till äldre

Dagverksamhet Ekbacken

Hälsofrämjande- och förebyggande verksamhet

Hälso- och sjukvård, tandvård

Kognitiv team

Äldreomsorg

Äldrevägledare

Socialt stöd till barn, unga och familjer

Behandling av personuppgifter GDPR

Omsorg i Bjuv AB

Kognitiv team

Har du kognitiv svikt eller demenssjukdom, eller är anhörig? Om du bor inom Bjuvs kommun kan du vända dig direkt till oss i teamet. En tidig kontakt ger större möjlighet till stöd och hjälp för dig och dina anhöriga att hantera sjukdomen.



Målet för teamet är att öka kunskapen om kognitiv sjukdom samt ge råd, stöd och handledning. Syftet är att öka samordning av insatser för hjälp till personer med kognitiv sjukdom.

Kognitiv team kan hjälpa dig genom att:

- vara rådgivande
- erbjuda enskilda samtal
- göra hembesök eller ta emot besök
- ge stöd och utbildning till anhöriga
- förmedla kontakt internt eller externt beroende på problematik

Genom att kontakta vårt multiprofessionella team får samordnade insatser av demenssjuksköterska, specialistundersköterskor inom demens, biståndshandläggare och anhörigkonsulent.

Kognitiv team utbildar och handleder även personal och samarbetar med till exempel specialistminnesmottagningen och vårdcentraler.

Kontakta oss:

Fönsterklipp



E-tjänster