

Riktlinjer Vinterväghållning

Riktlinjer vinterväghållning

Dokumenttyp	Riktlinje	Revideringsintervall	
Version	1.0	Giltigt till och med	Tillsvidare
Dokumentägare	Förvaltningschef Tekniska Förvaltningen	Beslutat/antaget datum	2023-11-28
Dokumentansvarig	Verksamhetschef Gata/Park	Beslutat/antaget av	Tekniska nämnden
Gäller för	Tekniska nämnden	Senast reviderat	

Bjuvs kommuns ansvar

Bjuvs kommun ansvarar för vinterväghållningen av kommunens offentliga platser. Till dessa hör kommunala gator & vägar, gång- & cykelvägar, torg, trappor, ramper, omkring busshållplatser samt omkring kommunala fastigheter såsom skolor, förskolor och vårdinstitutioner. Totalt har kommunen 134 km vägar & gator och 50 km gång- och cykelbanor.

Bjuvs kommun ansvarar inte för vinterväghållning på enskilda vägar och privat mark, vilket vissa gångbanor och torg är, och inte på Trafikverkets vägar som går genom kommunen.

Idrottsanläggningar vinterväghålls/snöröjs inte, det är upp till respektive förening. Undantaget är konstgräsplan, som snöröjs dagtid vardagar i mån av tid.

Vinterberedskapen är aktiverad dygnet runt från slutet av oktober till slutet av mars.

Halkbekämpning & snöröjning

Aktivering & startkriterium

Halkbekämpning & snöröjning påbörjas dagtid vardagar så fort behovet uppstår/startkriteriet uppfylls. Övrig tid är beredskapstid, då bedöms väder och väglag löpande och beredskap aktiveras vid behov.

Vardagar är målet att ha halkbekämpat och snöröjt prio 1-sträckor kl 07 i normalfall. Helger kl 10. Normalfall innebär att startkriteriet uppnåtts kl 02.30.

Startkriterium för halkbekämpning är att ishalka kan konstateras. Frosthalka halkbekämpas vanligtvis inte, då den generellt smälter bort under dagen.

Startkriterium för snöröjning är att snödjupet uppgår till 4 cm. Det är dock en bedömning från fall till fall: är prognosen att det ska snöa länge kan snöröjning startas tidigare. Är prognosen att snöfallet snart ska upphöra, avvaktas till upphörandet innan snöröjning påbörjas, för att få med allt på ett effektivt sätt.

Prioriteringsordning

Prio 1

- Huvudnätet för gång- och cykelvägar (se kartbilaga).
- In- och utfartsvägar samt genomfartsvägar till centrala delar av Bjuv, Billesholm och Ekeby (se kartbilaga).
- Parkeringsplatser, gångbanor, huvudingångar och varuintag i anslutning till skolor, förskolor och vårdinstitutioner (se kartbilaga).
- Räddningstjänstens in- och utfarter på Verkstadsgatan i Bjuv.

Prio 2

- Övriga gång- och cykelvägar.
- Primärvägar, dvs vägar som betraktas som matarvägar till bostadsområden och industriområden.
- Övriga kommunala fastighetsytor. Dessa vinterväghålls dagtid vardagar (se kartbilaga).

Prio 3

- Sekundärvägar, dvs vägar som inte betraktas som matarvägar, exempelvis villagator. Dessa vinterväghålls dagtid vardagar, i mån av tid.

Noteringar

- Vid svår väderlek kan prio 1:orna behöva köras igen, innan prio 2:orna kan påbörjas. Det kan innebära att det tar flera timmar, eller i värsta fall dagar, innan de lägre prioriterade stråken blir snöröjda.
- Villagator är ofta svåra att halkbekämpa och snöröja, eftersom det står bilar parkerade på dem som riskerar att skadas. Plogning kan också orsaka vallbildning, vilket försvårar framkomligheten. Därför avgörs från fall till fall om en villagata är lämplig att halkbekämpa/snöröja.

Genomförande

Halkbekämpning med grus/saltblandning genomförs på gator & vägar, medan gång- och cykelbanor förgrusas. Om förgrusningen på gång- och cykelbanor inte räcker till så kan de halkbekämpas med salt. Snöröjning genom plogning medför tyvärr att gruset försvinner från gång- och cykelbanan och måste återläggas, varför det bara görs då behovet är stort.

En plogsväng på alla prio 1:or tar ca 4 timmar, alla prio 2:or tar betydligt längre tid. Det betyder att det kan ta många timmar innan en viss gata blir snöröjd, efter att startkriteriet 4 cm snödjup uppfyllts.

Halkbekämpning/snöröjning på beredskapstid görs med maskin. Manuell halkbekämpning/snöröjning, vilket krävs på t ex trottoarer och vid fastigheter, görs dagtid vardagar. Undantaget är entréer till vårdinstitutioner, de tas på beredskapstid.

Förutsättningar

Vinterväghållningen i Bjuvs kommun genomförs delvis i egen regi, delvis genom upphandlade entreprenörer. Aktivering av beredskapen beslutas alltid av kommunen. Till stöd för beslut om aktivering inhämtas prognos genom vädertjänst baserad på lokala mätstationer, samt vid behov kontroll av väglag med egna fordon.

Överraskande väderväxlingar är en utmaning i vinterväghållningen, speciellt i denna del av landet, där temperaturen många gånger pendlar omkring 0 grader. Ett fenomen som är värt att känna till är att halka ofta uppstår först när dagen börjar gry: vid en okulär kontroll och bromstest med fordon kl 04 med resultatet att ingen halka förekommer, kan situationen plötsligt förändras och halka uppstå kl 07, mitt i morgontrafiken.

Beredskapspersonalen arbetar vardagar till kl 16-tiden, och för att få sina lagstadgade 11 timmars dygnsvila kan de tidigast aktiveras för halkbekämpning/snörojning vid kl 03-tiden. Då är det några timmar man har på sig att arbeta, för att försöka hinna innan morgontrafiken. För att vara redo för halkbekämpning/snörojning redan vid midnatt exempelvis, behöver beredskapspersonalen släppas hem tidigare från arbetet dagen innan. Detta kan göras om vädret är förutsägbart och snöfall redan under kvällen kan förutses.

Exempel på skillnad mellan olika kommundelar samma dag och tid, en viktig omständighet att beakta i bedömningen av när och var åtgärder krävs:

Ekeby kl 13.45





Kommuninvånares ansvar

Undvik om möjligt att parkera på gator vid snöfall, för att underlätta snöröjningen.

Bjuvs kommun tillhandahåller grus för dig som kommuninvånare. Gruset står i en behållare utanför Verkstadsgatan 1 i Bjuv och är fritt att hämta. Eget kärl och spade behövs.

Du som fastighetsägare ansvarar för att avlägsna snö och is samt att sanda marken så att ingen halkar på gångbana framför din fastighet. Vid så svår väderlek att plogvallar läggs på gångbana har du förstås inte skyldighet att avlägsna denna.

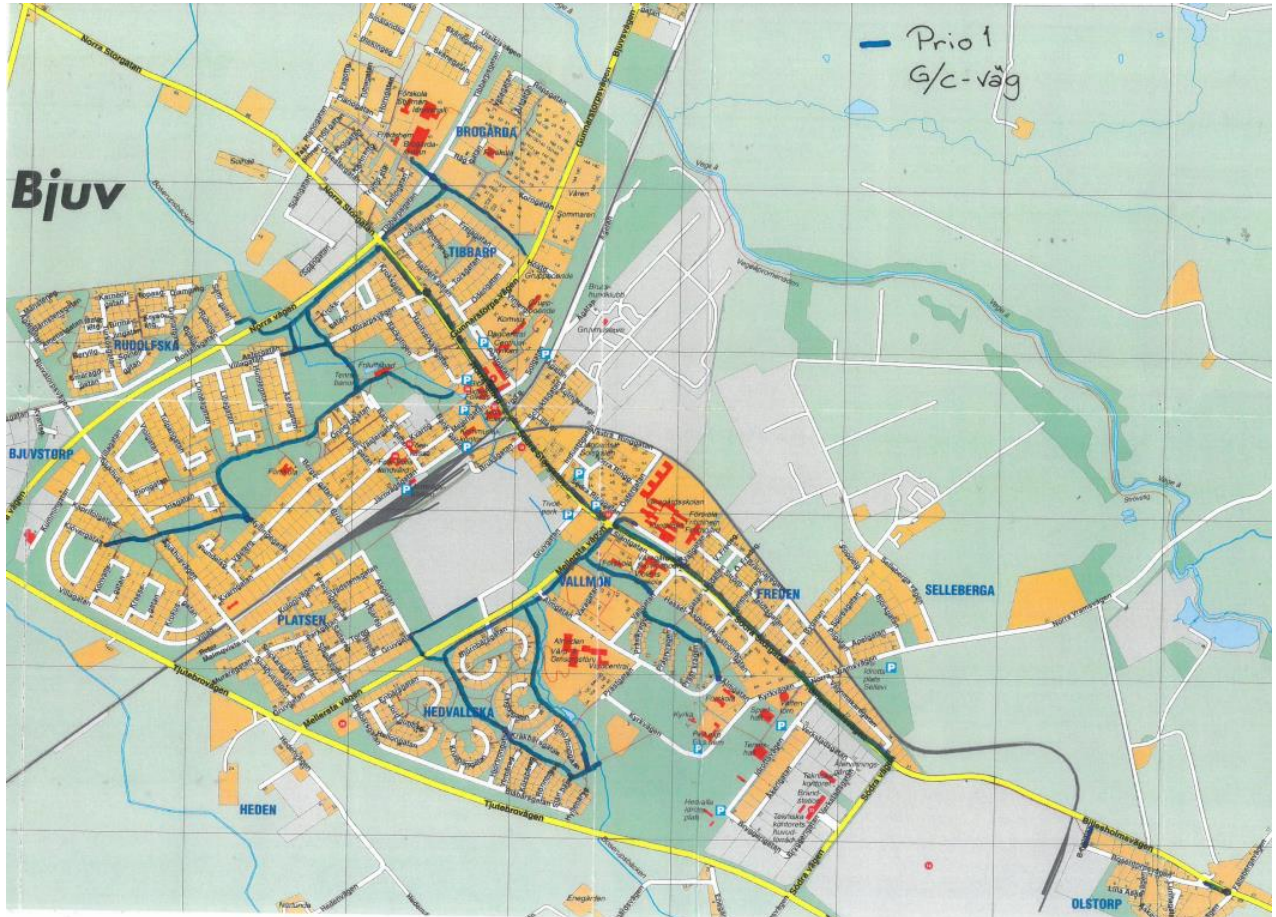
Du som fastighetsägare ansvarar för att istappar och snö inte faller ner från din fastighet och skadar någon.

Du som fastighetsägare ansvarar för att eventuella rännstensbrunnar framför din fastighet hålls fria från is och snö.

Du som fastighetsägare ansvarar för att vägen fram till ditt avfallsutrymme eller avfallskärl röjs från snö och is, detta inkluderar även att göra hål i eventuella snövallar. Mer om detta, se NSR:s webbplats, www.nsr.se.

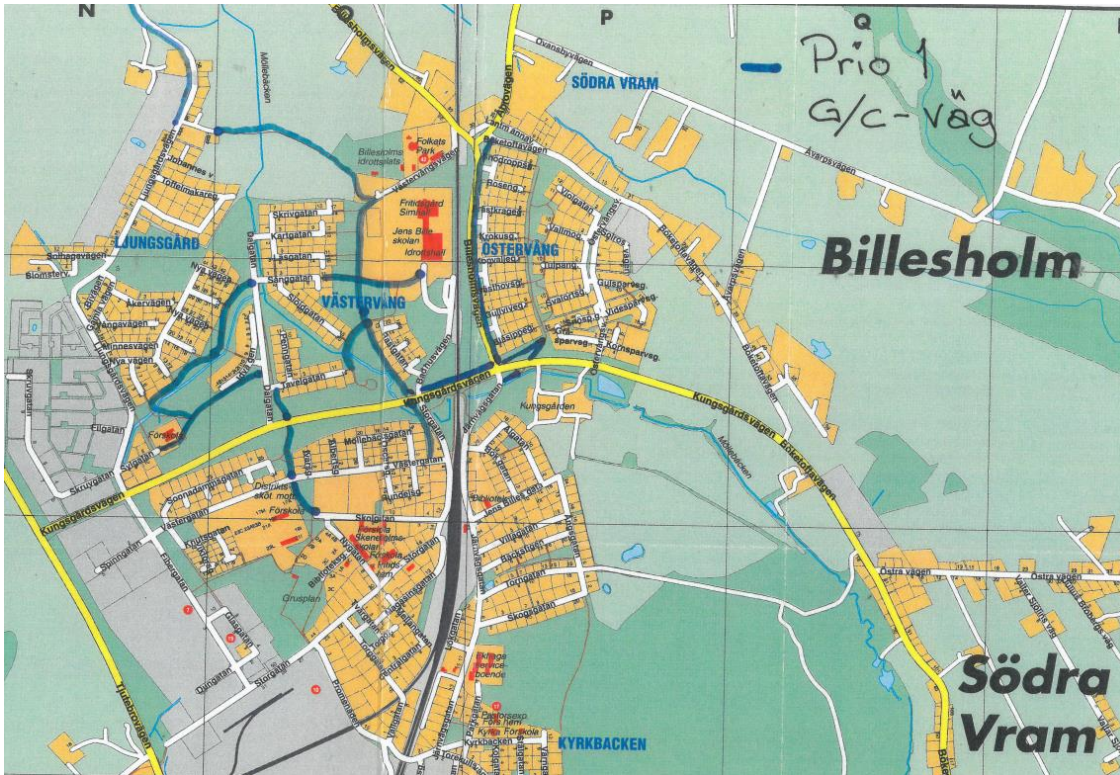
Bilagor (kartor)

Prio 1 Huvudnätet för gång- och cykelvägar Bjuv

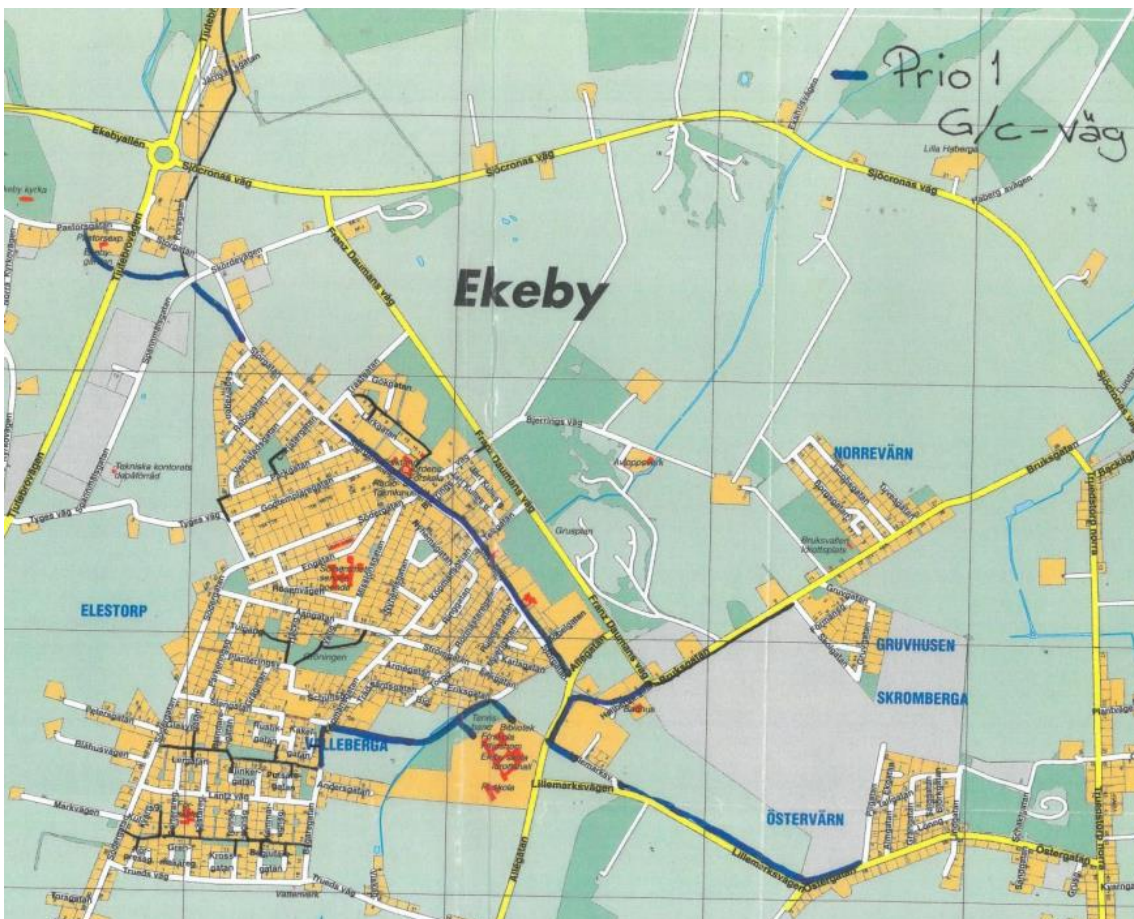




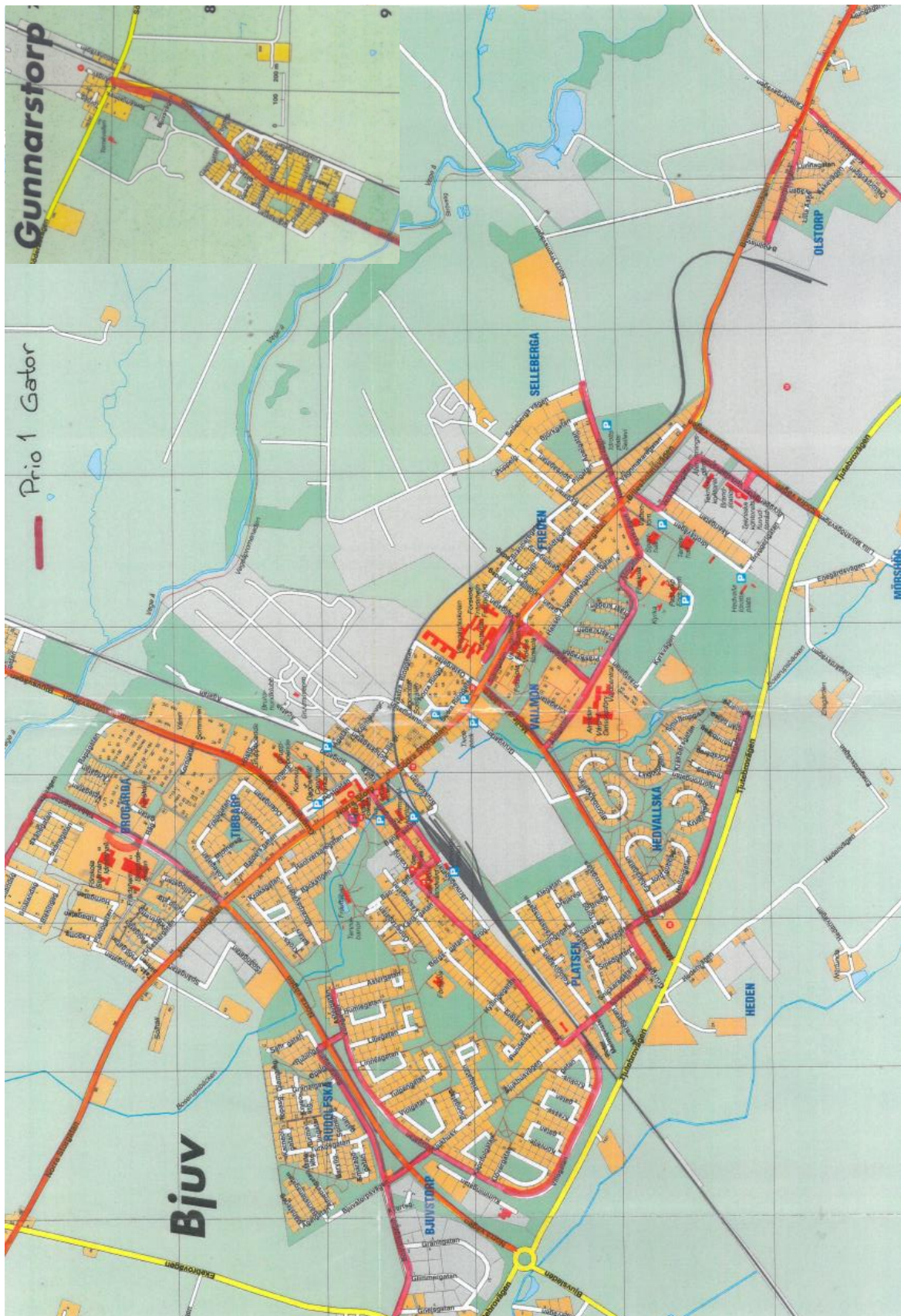
Prio 1 Huvudnätet för gång- och cykelvägar Billesholm



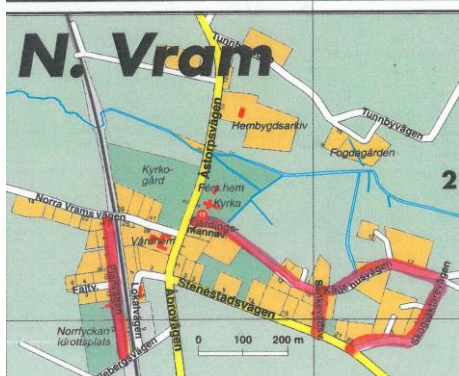
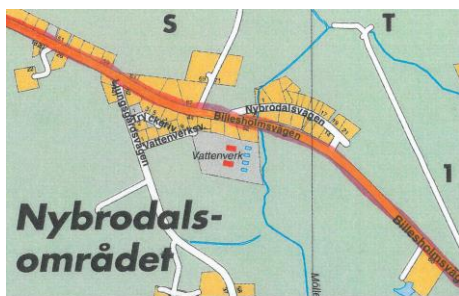
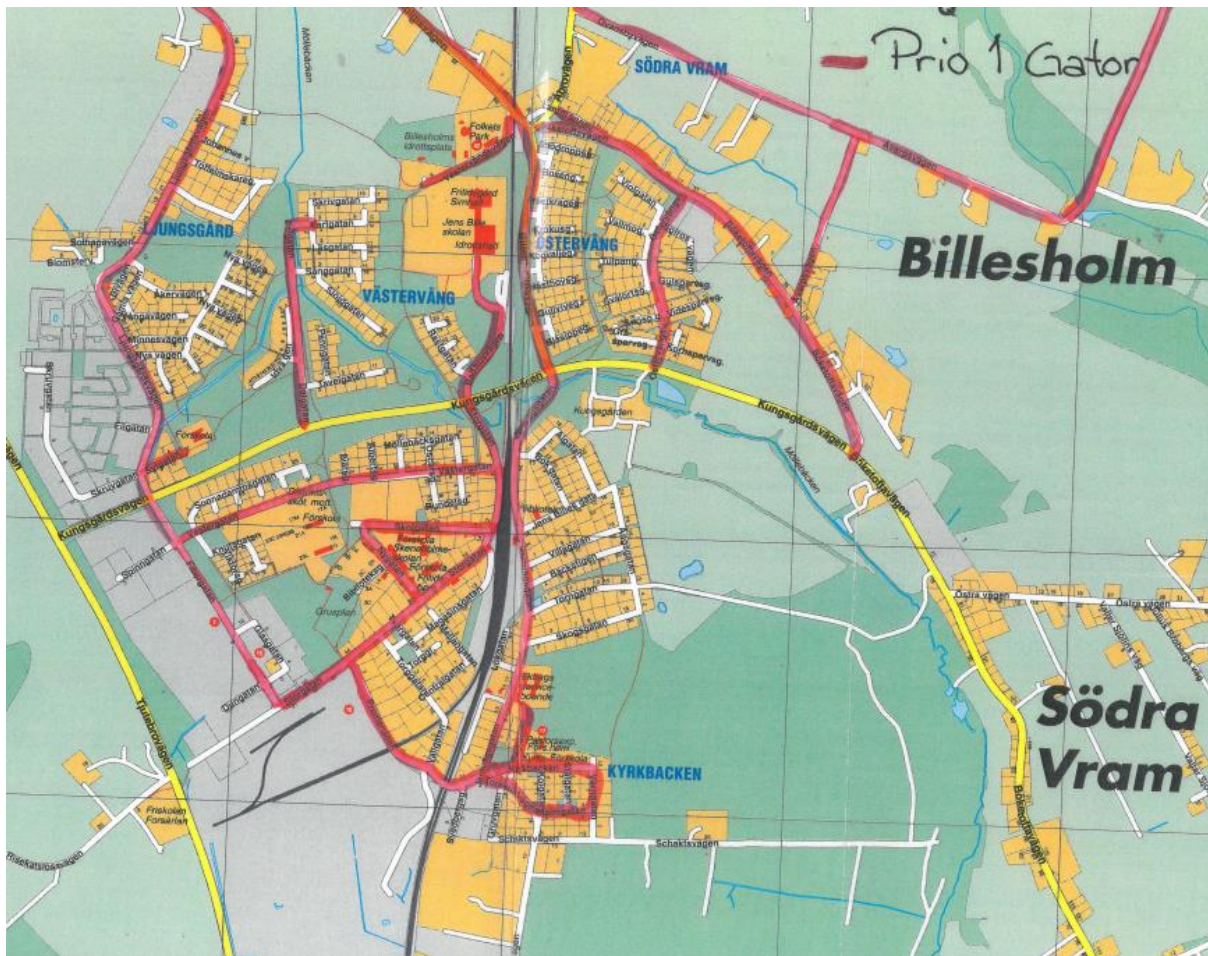
Prio 1 Huvudnätet för gång- och cykelvägar Ekeby



Prio 1 In- och utfartsvägar samt genomfartsvägar till centrala delar av Bjuv



Prio 1 In- och utfartsvägar samt genomfartsvägar till centrala delar av Billesholm



Prio 1 In- och utfartsvägar samt genomfartsvägar till centrala delar av Ekeby



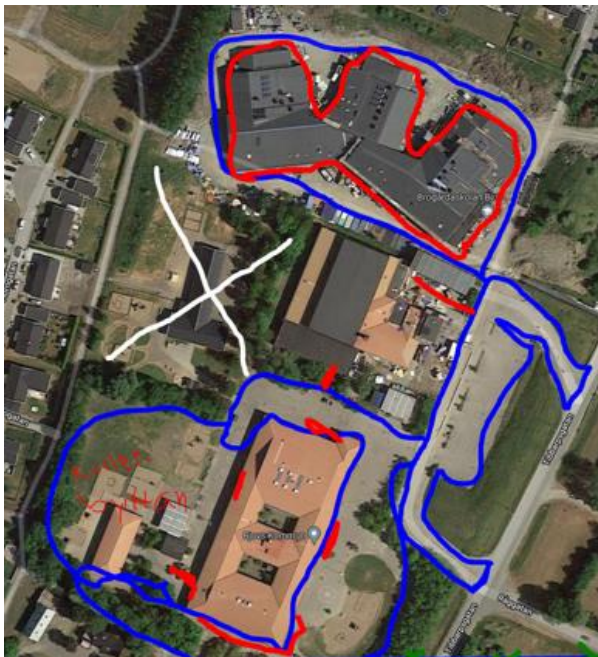
Fastighetsytor

Blåmarkerade områden plogas med maskin.

Rödmarkerade områden skottas för hand (vardagar dagtid, ej beredskapstid).

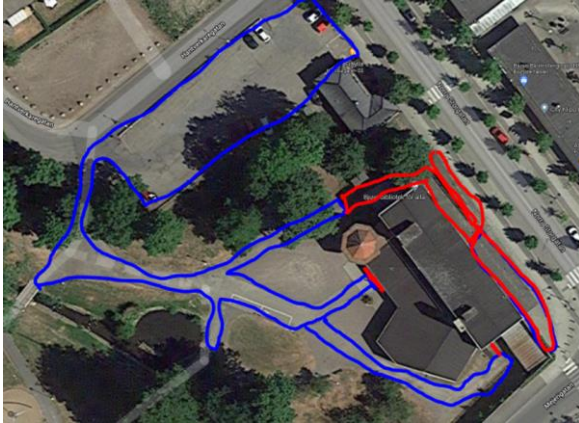
Bjuv

Brogårdaområdet



Bowlinghall

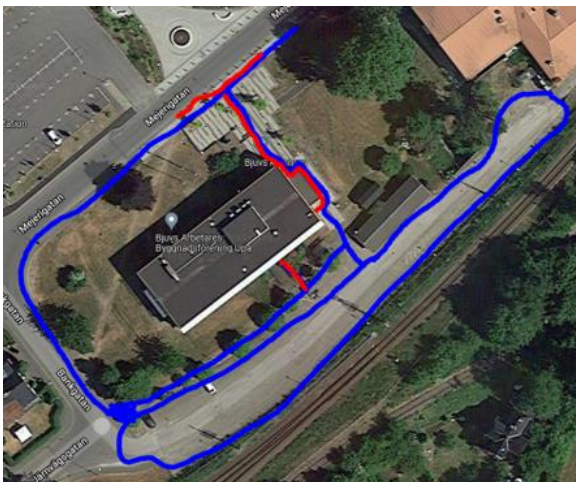




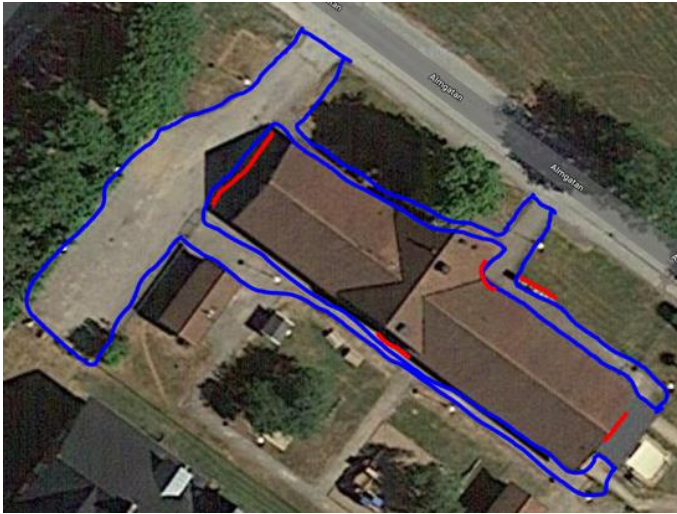
Gamla sjukhuset



Kommunhuset



Prästkragen



Skaparglädjen



Varagården



Varagårdsskolan

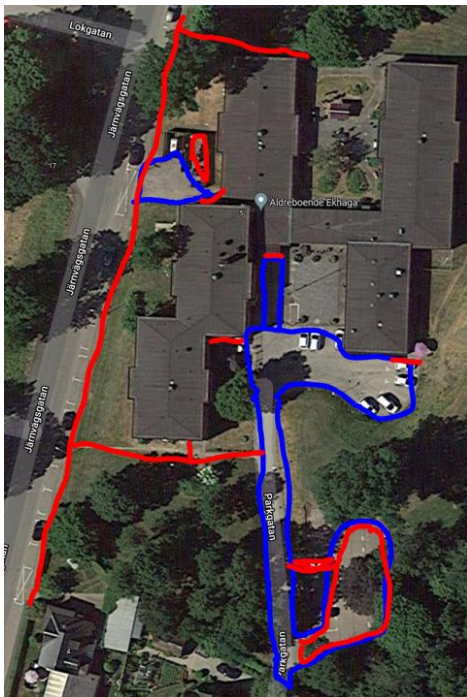


Vitsippan



Billesholm

Ekhaga



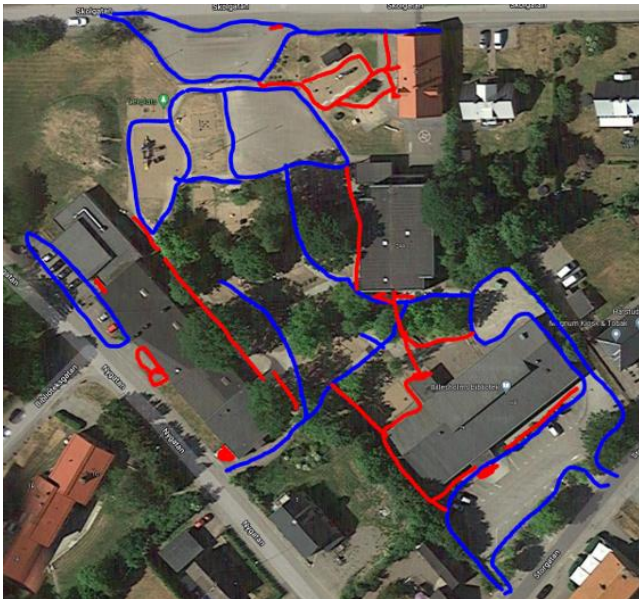
Jens Billeskolan



Ljungsgård



Skeneholm

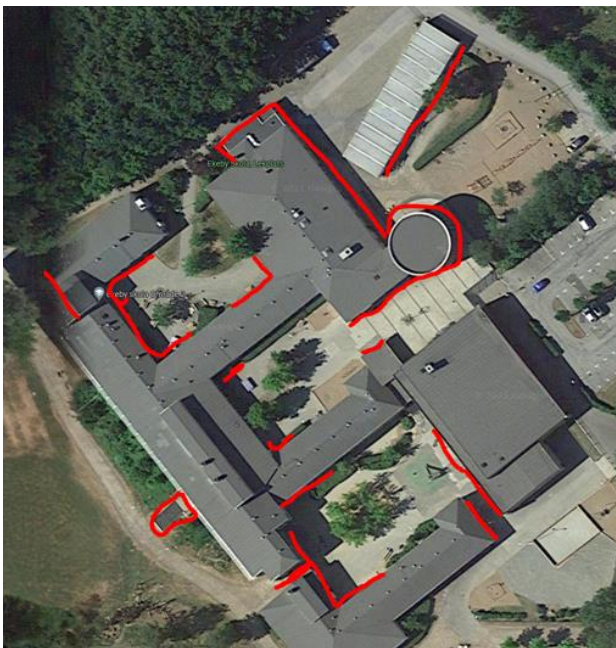


Solvallen

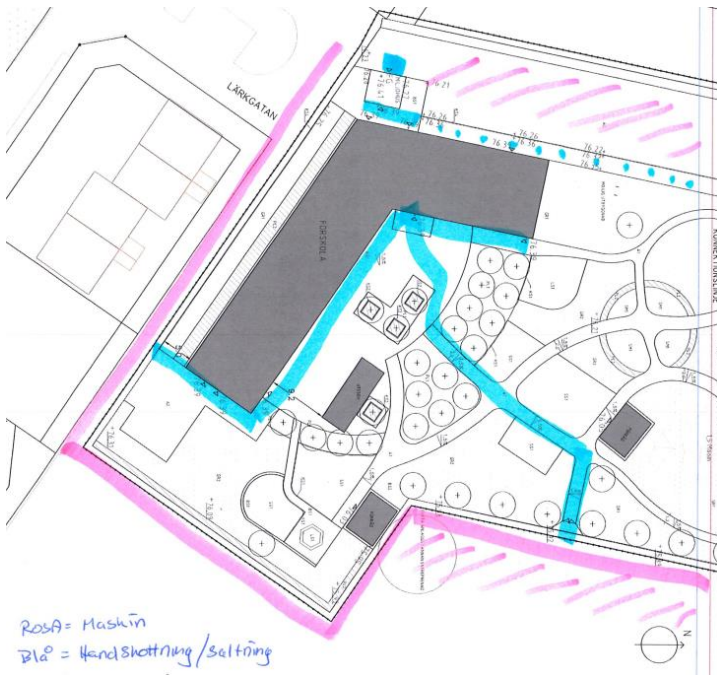


Ekeby

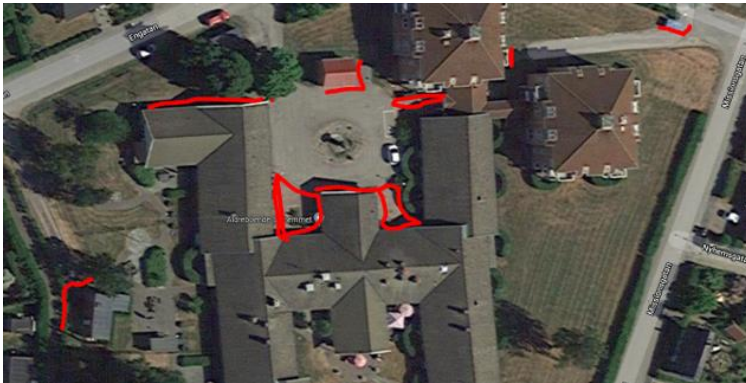
Ekeby skola



Pärlugglan



Solhemmet



Trolldungen & Äventyret

